

# Vrijblijvende informatie

## Commercieel vastgoed

Te huur  
Sint Jansplein 5, 5066 AR Moergestel



**SMITS**  
**VAN BEEK**  
**BEDRIJFSHUISVESTING**

**Object**

In het hart van het centrum van Moergestel, gemeente Oisterwijk, gelegen zelfstandige kantoorverdieping in gebouw Den Boogaard. De verdieping is groot circa 335m<sup>2</sup>, inclusief 35m<sup>2</sup> opslag algemene ruimten, heeft een eigen entree, hal op de begane grond met trap en lift en volledig zelfstandig, beschikt over een grote open lichte kantoortuin, kantoorkamer met pantry en sanitaire voorzieningen. De ruimte betreft de voormalige bibliotheek, is geschikt als kantoorruimte, maar andere doeleinden, bijvoorbeeld medisch of maatschappelijk zijn eveneens bespreekbaar. Parkeren is volop beschikbaar op het plein voor de deur.

**Parkeren**

Het object beschikt over een parkeerterrein aan de voorzijde.

**Huurprijs**

De aanvangshuurprijs bedraagt € 89,-- per m<sup>2</sup> per jaar, zonder BTW.

**Indexering**

Jaarlijkse indexering voor het eerst één jaar na huuringangsdatum op basis van de Consumenten Prijs Index (CPI) Alle Huishoudens (2006=100) samengesteld door het Centraal Bureau voor de Statistiek.

**Servicekosten**

De kosten van gas, water en elektra zijn niet bij de huurprijs inbegrepen. Deze kosten dienen door huurder rechtstreeks aan de desbetreffende leveranciers te worden voldaan. De overige servicekosten voor de leveringen en diensten door verhuurder zijn in onderling overleg en komen voor rekening van huurder.

**Opleveringsdatum**

De oplevering geschiedt in onderling overleg.

**Huurperiode**

De aanvangshuurperiode bedraagt 5 jaar, te verlengen met huurperioden van telkens 5 jaar. Afwijkende huurperioden zijn bespreekbaar.

**Overeenkomst**

Het model huurovereenkomst kantoorruimte en andere bedrijfsruimte in de zin van 7:230a BW is uitgangspunt voor de huurovereenkomst. Dit model is vastgesteld op 30 januari 2015 door de Raad voor Onroerende Zaken (ROZ).

**Zekerheidsstelling**

Bankgarantie of waarborgsom ter hoogte van drie maanden huur inclusief servicekosten en BTW.

**Huurbetaling**

Huurbetaling per maand vooruit.

**Voorbehoud**

Een en ander geschiedt onder aanvaarding en uitdrukkelijk voorbehoud goedkeuring eigenaar.

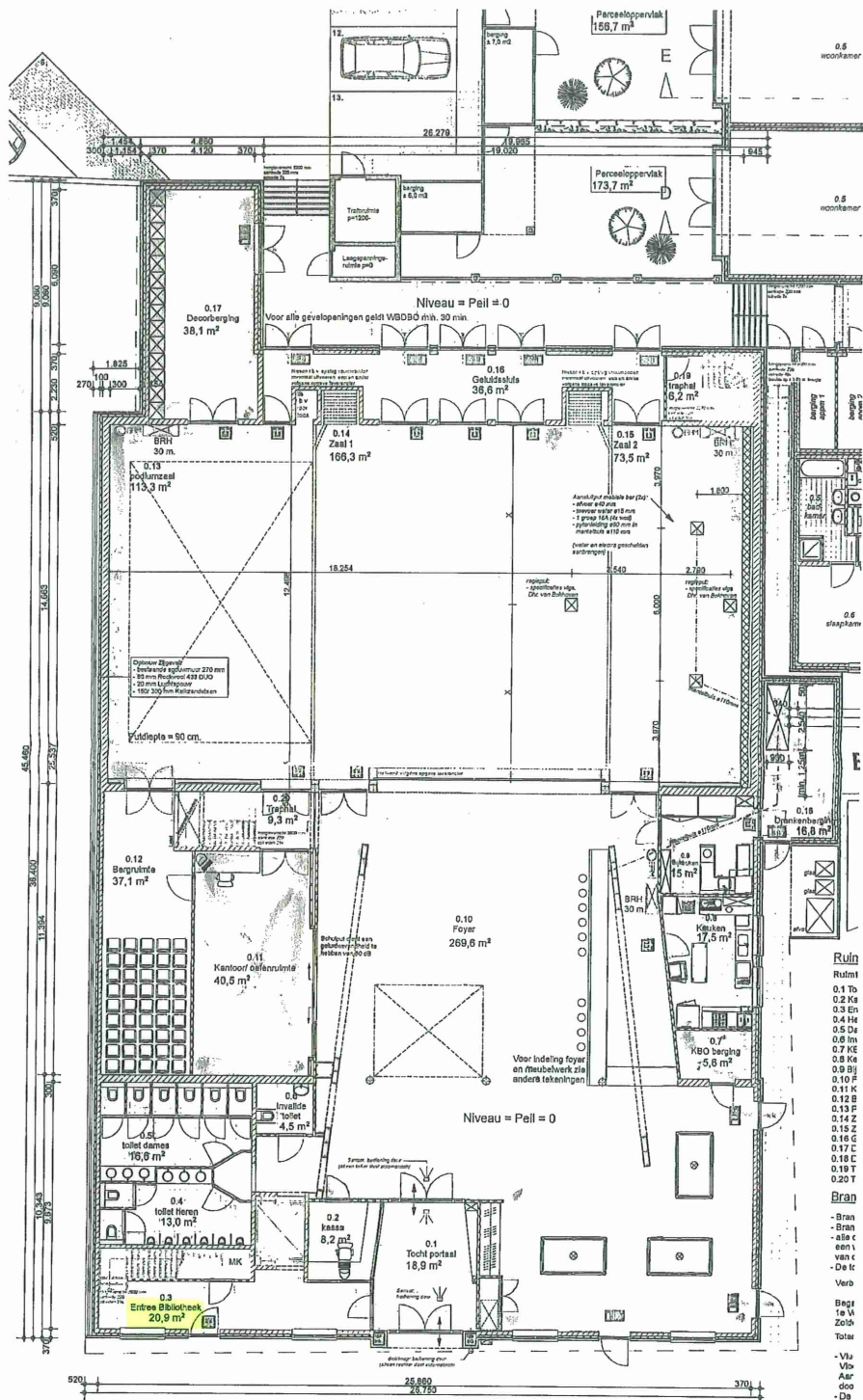


Alle door ons verstrekte informatie is geheel vrijblijvend. Alle gegevens zijn met zorg samengesteld en uit ons inziens betrouwbare bron afkomstig. Ten aanzien van de juistheid ervan kunnen wij echter geen aansprakelijkheid aanvaarden.

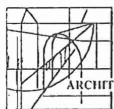
## **SMITSVANBEEK Bedrijfshuisvesting**

Stationsstraat 29, 5038 EC Tilburg

013 545 56 50  
info@smitsvanbeek.nl  
www.smitsvanbeek.nl



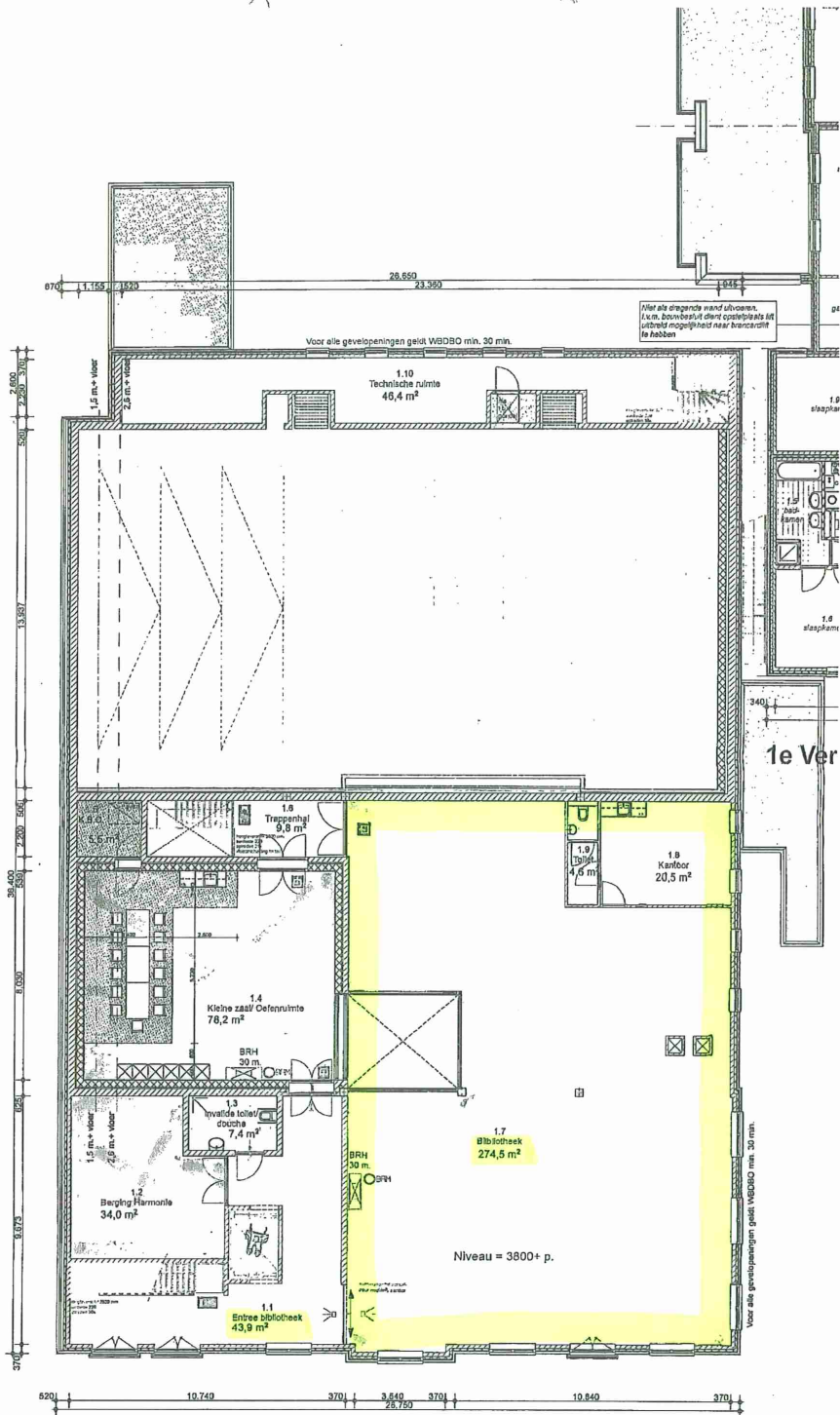
**BEGANE GROND**



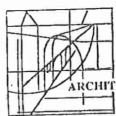
Van Rijkevorsellaan 8  
5066 BS Moergestel  
tel : 013-5132670  
fax : 013-5132010

ARCHITECTENBUREAU  
**WOLFS**

- Ruim**
- 0.1 To
  - 0.2 Ke
  - 0.3 En
  - 0.4 He
  - 0.5 De
  - 0.6 In
  - 0.7 KE
  - 0.8 Ke
  - 0.9 Bj
  - 0.10 F
  - 0.11 K
  - 0.12 B
  - 0.13 F
  - 0.14 Z
  - 0.15 Z
  - 0.16 C
  - 0.17 C
  - 0.18 C
  - 0.19 T
  - 0.20 T
- Bran**
- Bran
  - Bran
  - ase c
  - een i
  - van c
  - De ic
- Verb**
- Begt
  - te V
  - Zolch
- Totaal**
- Vlo
  - Vlo
  - Aar
  - doo
  - Da
  - Der
  - uig
  - De
  - Er c

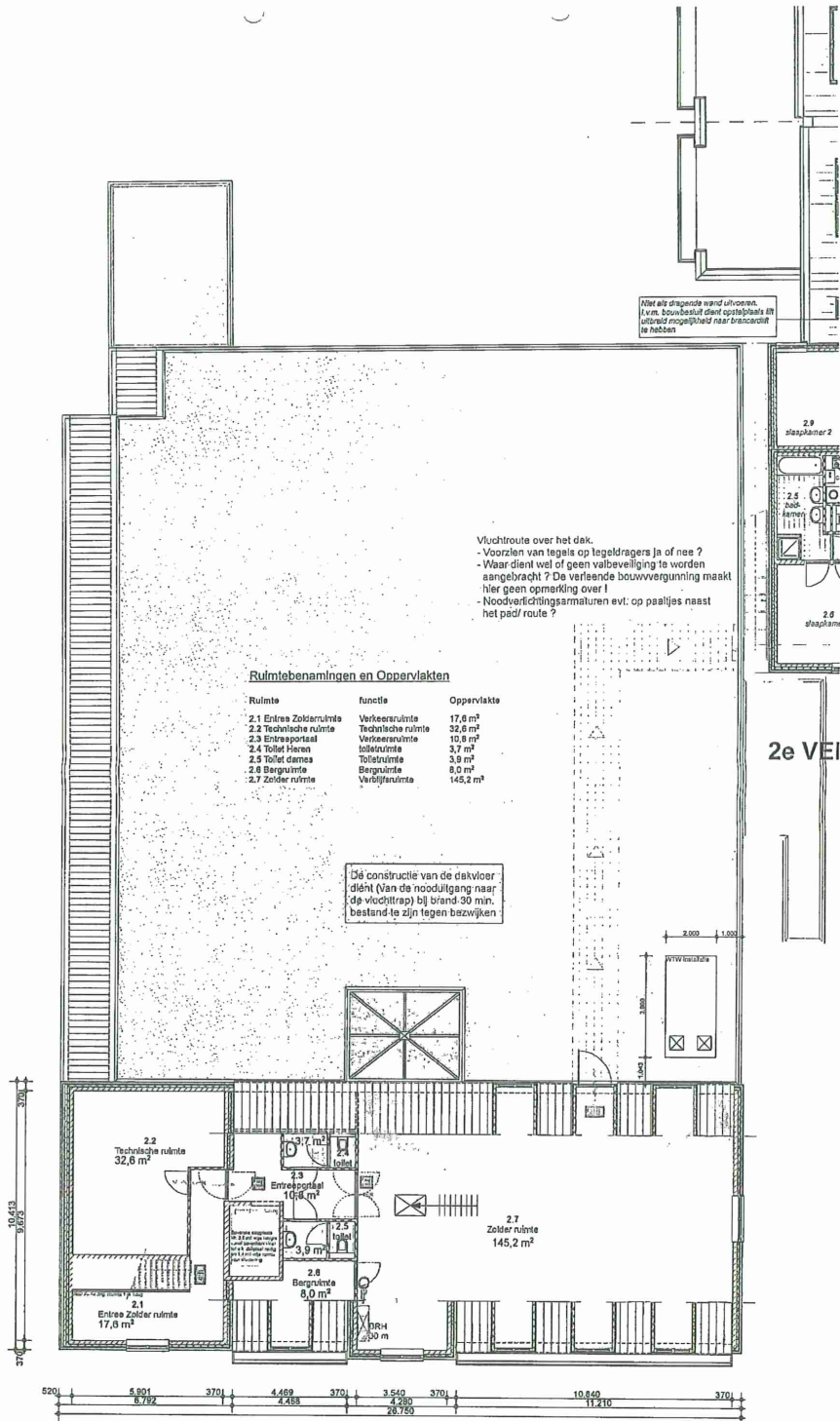


**VERDIEPING**



Van Rijkevorsellaan 8  
 5066 BS Moergestel  
 tel : 013-5132670  
 fax : 013-5132010

ARCHITECTENBUREAU  
**WOLFS**



**Ruimtebenamingen en Oppervlakten**

Ruimte	functie	Oppervlakte
2.1 Entree Zolder ruimte	Verkeersruimte	17,8 m <sup>2</sup>
2.2 Technische ruimte	Technische ruimte	32,6 m <sup>2</sup>
2.3 Entreespoor	Verkeersruimte	10,6 m <sup>2</sup>
2.4 Toilet Heren	Toilet ruimte	3,7 m <sup>2</sup>
2.5 Toilet dames	Toilet ruimte	3,9 m <sup>2</sup>
2.6 Bergruimte	Bergruimte	8,0 m <sup>2</sup>
2.7 Zolder ruimte	Verbijruimte	145,2 m <sup>2</sup>

Vluchtroute over het dak.  
 - Voorzien van tegels op legeladers ja of nee ?  
 - Waar dient wel of geen valbeveiliging te worden aangebracht ? De verleende bouwvergunning maakt hier geen opmerking over !  
 - Noodverlichtingsarmaturen evt. op paaltjes naast het pad/ route ?

De constructie van de dakvloer dient (van de nooduitgang naar de veldtrap) bij brand 30 min. bestand te zijn tegen bezwijken

**ZOLDER**

Van Rijckevorsellaan 8  
 5066 BS Moergestel  
 tel : 013-5132670  
 fax : 013-5132010

ARCHITECTENBUREAU  
**WOLFS**











