

Vrijblijvende informatie

Commercieel vastgoed

Te huur
Heuvelring 49, 5038 CJ Tilburg



SMITS
VAN BEEK
BEDRIJFSHUISVESTING

Object

Kantoor- of winkelruimte, circa 100m² groot, op de begane grond of op de tweede verdieping van een herkenbaar en modern gebouw gelegen op uitstekende en goed bereikbare zichtlocatie aan de Cityring. De Heuvelstraat is op steenworp afstand bereikbaar, evenals NS Station Centraal. Elke verdieping is met trap en lift bereikbaar en is zelfstandig te gebruiken met eigen voorzieningen en beschikt over een eigen pantry.

Momenteel is voor verhuur beschikbaar de begane grond en de tweede verdieping.

Het object is als volgt ingedeeld:

- begane grond: ca. 97,5m² beschikbaar
- eerste verdieping: ca. 100 m² beschikbaar
- tweede verdieping: ca. 100 m² beschikbaar
- derde verdieping: ca. 100 m² VERHUURD
- vierde verdieping: ca. 68,5m² VERHUURD

Parkeren

In de directe omgeving bevindt zich voldoende (betaalde) parkeergelegenheid. Achter het pand is een afgesloten binnenplaats ten behoeve het stallen van fietsen aanwezig. In de omgeving zijn mogelijkheden voor parkeren voor vergunninghouders voor bedrijven, de kosten hiervoor voor de binnenstad bedragen € 90,-- per vergunning per kwartaal (prijspeil 2017, bedrijf). Op loopafstand zijn gesitueerd de parkeergarage Pieter Vreedeplein en 013 Tivoli.

Huurprijs

De aanvangshuurprijs van de begane grond bedraagt € 1.695,-- per maand, te vermeerderen met BTW. De aanvangshuurprijs van de eerste en tweede verdieping bedraagt € 895,-- per maand, te vermeerderen met BTW.

Indexering

Jaarlijkse indexering voor het eerst één jaar na huuringangsdatum op basis van de Consumenten Prijs Index (CPI) Alle Huishoudens (2006=100) samengesteld door het Centraal Bureau voor de Statistiek.

Servicekosten

De kosten van gas, water en elektra zijn niet bij de huurprijs inbegrepen. Deze kosten worden voldaan middels een voorschot in de servicekosten. Verder zijn inbegrepen in de servicekosten:

- glazenbewassing buitenzijde
- liftonderhoud
- onderhoud installaties
- schoonmaak algemene ruimten

De servicekosten bedragen € 200,-- per maand voor de begane grond en € 150,-- per maand per verdieping, te vermeerderen met BTW.

Opleveringsdatum

De oplevering geschiedt in onderling overleg.

Huurperiode

De aanvangshuurperiode bedraagt 5 jaar, te verlengen met huurperioden van telkens 5 jaar. Afwijkende huurperioden zijn bespreekbaar.

Overeenkomst

Het model huurovereenkomst kantoorruimte en andere bedrijfsruimte in de zin van 7:230a BW is uitgangspunt voor de huurovereenkomst. Dit model is vastgesteld op 30 januari 2015 door de Raad voor Onroerende Zaken (ROZ).

Zekerheidsstelling

Bankgarantie of waarborgsom ter hoogte van drie maanden huur inclusief servicekosten en BTW.

Huurbetaling

Huurbetaling per maand vooruit.

Voorbehoud

Een en ander geschiedt onder aanvaarding en uitdrukkelijk voorbehoud goedkeuring eigenaar.

BTW

Indien huurder niet aan het 90% criterium voldoet, zal er van rechtswege sprake zijn van omzetbelasting vrijgestelde verhuur. Alsdan wordt de overeengekomen kale huurprijs exclusief omzetbelasting, zodanig verhoogd dat het voor verhuurder ontstane financiële nadeel wordt gecompenseerd.

Alle door ons verstrekte informatie is geheel vrijblijvend. Alle gegevens zijn met zorg samengesteld en uit ons inziens betrouwbare bron afkomstig. Ten aanzien van de juistheid ervan kunnen wij echter geen aansprakelijkheid aanvaarden.

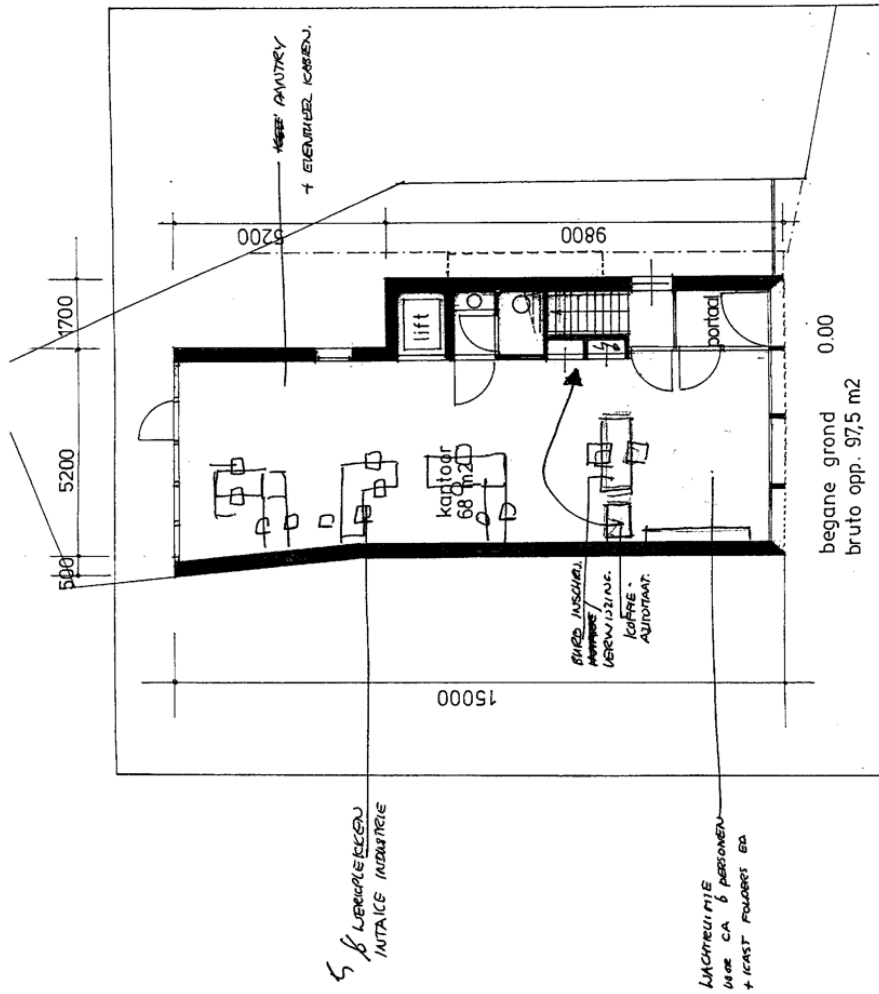
SMITSVANBEEK Bedrijfshuisvesting

Stationsstraat 29, 5038 EC Tilburg

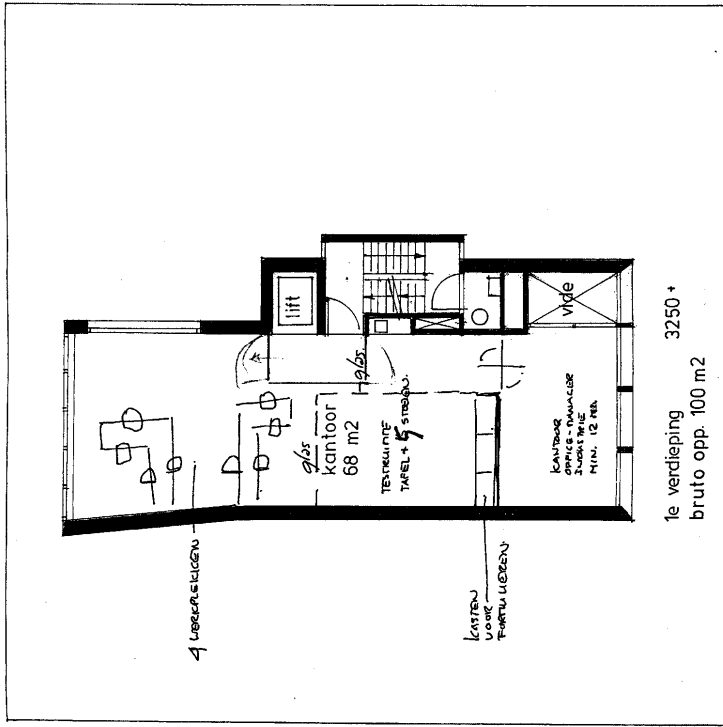
013 545 56 50

info@smitsvanbeek.nl

www.smitsvanbeek.nl

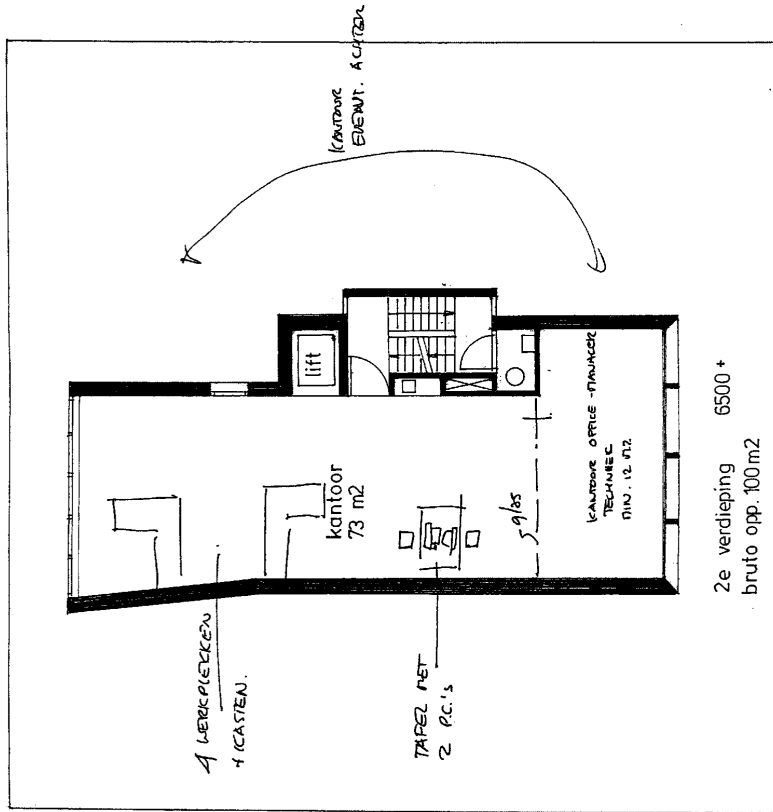


B E E G A N E G R O N D



KANTINE KAN EVENMEEZ OOK ACHTER

1e V E R D I E P I N G



2e V E R D I E P I N G