

# Vrijblijvende informatie

## Commercieel vastgoed

Te huur  
Parklaan 1, 5061 JV Oisterwijk



**SMITS**  
**VAN BEEK**  
**BEDRIJFSHUISVESTING**

### **Object**

Op zichtlocatie op doorgaande weg op industrieterrein Laarakkers op de kop van het complex gelegen bedrijfsobject, totaal groot circa 850m<sup>2</sup>, bestaande uit 540m<sup>2</sup> kantoorruimte verdeeld over drie bouwlagen en 310m<sup>2</sup> bedrijfsruimte. Een gedeelte van de bedrijfsruimte is omgebouwd naar kantoorruimte, deze kantoorruimte is groot 90m<sup>2</sup>, met op de verdieping een entresolvloer van 90m<sup>2</sup>. De kantoorruimten zijn zeer fraai ingedeeld, de begane grond met kantoorruimten en de verdiepingen als open kantoorruimten, zijn per verdieping zelfstandig te gebruiken en met trap en lift bereikbaar.

### **Oppervlakte**

Kantoorruimte begane grond:	180m <sup>2</sup>
Kantoorruimte eerste verdieping:	180m <sup>2</sup>
Kantoorruimte tweede verdieping:	180m <sup>2</sup>
Bedrijfsruimte:	310m <sup>2</sup> (inclusief 90m <sup>2</sup> extra kantoorruimte)
Entresolvloer:	90m <sup>2</sup>

### **Voorzieningen**

Kantoor voorzien van:

- lift met 3 stops
- airconditioning en gebalanceerde ventilatie met warmteterugwinning
- aluminium kozijnen voorzien van dauerlftung
- kabelgoten voorzien van wandcontactdozen en datatelecom aansluitingen
- elke verdieping heeft een kleine pantrykeuken en een dames en herentoilet

Bedrijfsruimte voorzien van:

- vrij hoogte circa 6 meter
- aluminium kozijnen voorzien van dauerlftung
- kalkzandsteen wanden met spacwerk afgewerkt
- heater
- elektrisch bedienbare roldeur
- verlichting 250 lux

De laatste huurder heeft een deel van de bedrijfsruimte ingericht en afgewerkt als kantoorruimte. Tevens hebben zij het pand voorzien van data/telecom systemen en een alarminstallatie. Enkele van deze zaken zijn ter overname.

### **Huurprijs**

De aanvangshuurprijs bedraagt € 6.000,-- per maand, te vermeerderen met BTW.

### **Koopprijs**

Koop is bespreekbaar, voorwaarden op aanvraag.

### **Indexering**

Jaarlijkse indexering voor het eerst één jaar na huuringangsdatum op basis van de Consumenten Prijs Index (CPI) Alle Huishoudens (2006=100) samengesteld door het Centraal Bureau voor de Statistiek.

### **Servicekosten**

De kosten van gas, water en elektra zijn niet bij de huurprijs inbegrepen. Deze kosten dienen door huurder rechtstreeks aan de desbetreffende leveranciers te worden voldaan.

### **Opleveringsdatum**

De oplevering geschiedt in onderling overleg.

**Huurperiode**

De aanvangshuurperiode bedraagt 5 jaar, te verlengen met huurperioden van telkens 5 jaar.  
Afwijkende huurperioden zijn bespreekbaar.

**Overeenkomst**

Het model huurovereenkomst kantoorruimte en andere bedrijfsruimte in de zin van 7:230a BW is uitgangspunt voor de huurovereenkomst. Dit model is vastgesteld op 30 januari 2015 door de Raad voor Onroerende Zaken (ROZ).

**Zekerheidsstelling**

Bankgarantie of waarborgsom ter hoogte van drie maanden huur inclusief servicekosten en BTW.

**Huurbetaling**

Huurbetaling per maand vooruit.

**Vorbehoud**

Een en ander geschiedt onder aanvaarding en uitdrukkelijk voorbehoud goedkeuring eigenaar.

**BTW**

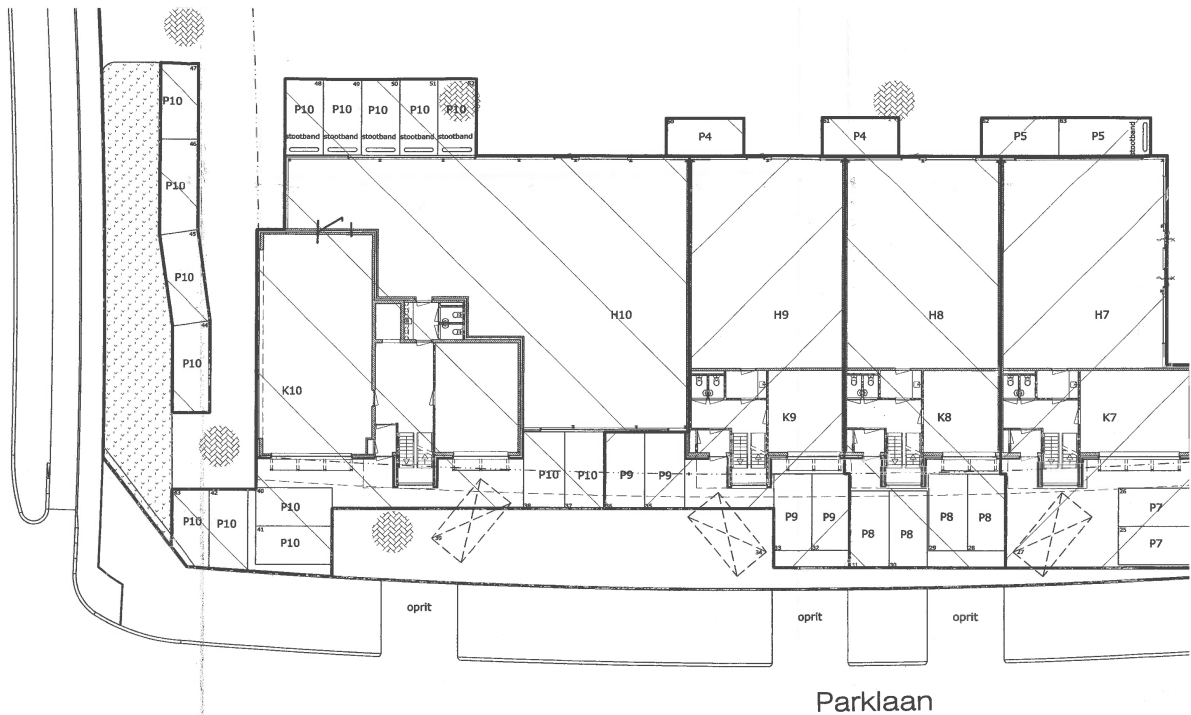
Indien huurder niet aan het 90% criterium voldoet, zal er van rechtswege sprake zijn van omzetbelasting vrijgestelde verhuur. Alsdan wordt de overeengekomen kale huurprijs exclusief omzetbelasting, zodanig verhoogd dat het voor verhuurder ontstane financiële nadeel wordt gecompenseerd.

Alle door ons verstrekte informatie is geheel vrijblijvend. Alle gegevens zijn met zorg samengesteld en uit ons inziens betrouwbare bron afkomstig. Ten aanzien van de juistheid ervan kunnen wij echter geen aansprakelijkheid aanvaarden.

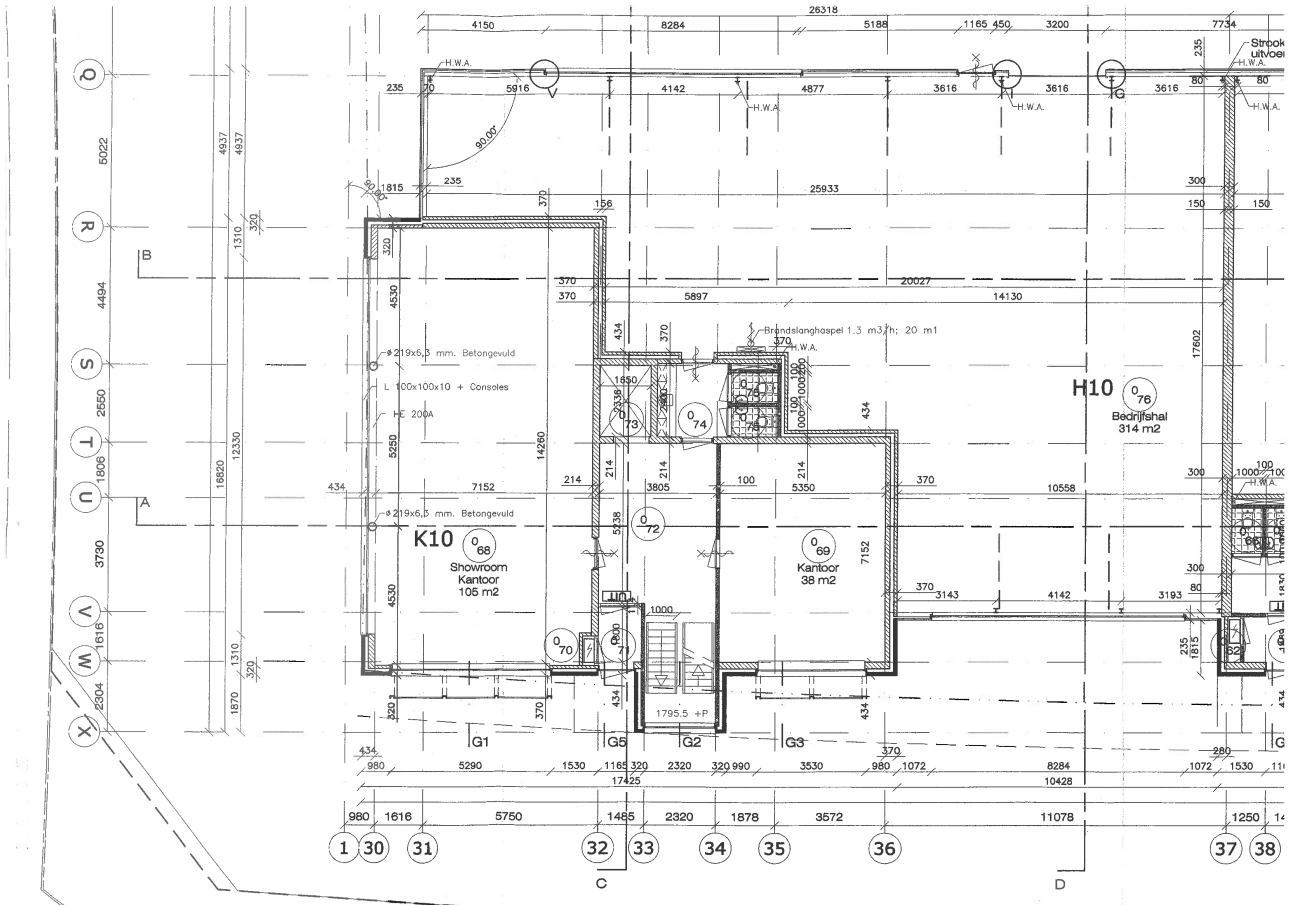
**SMITSVANBEEK Bedrijfshuisvesting**

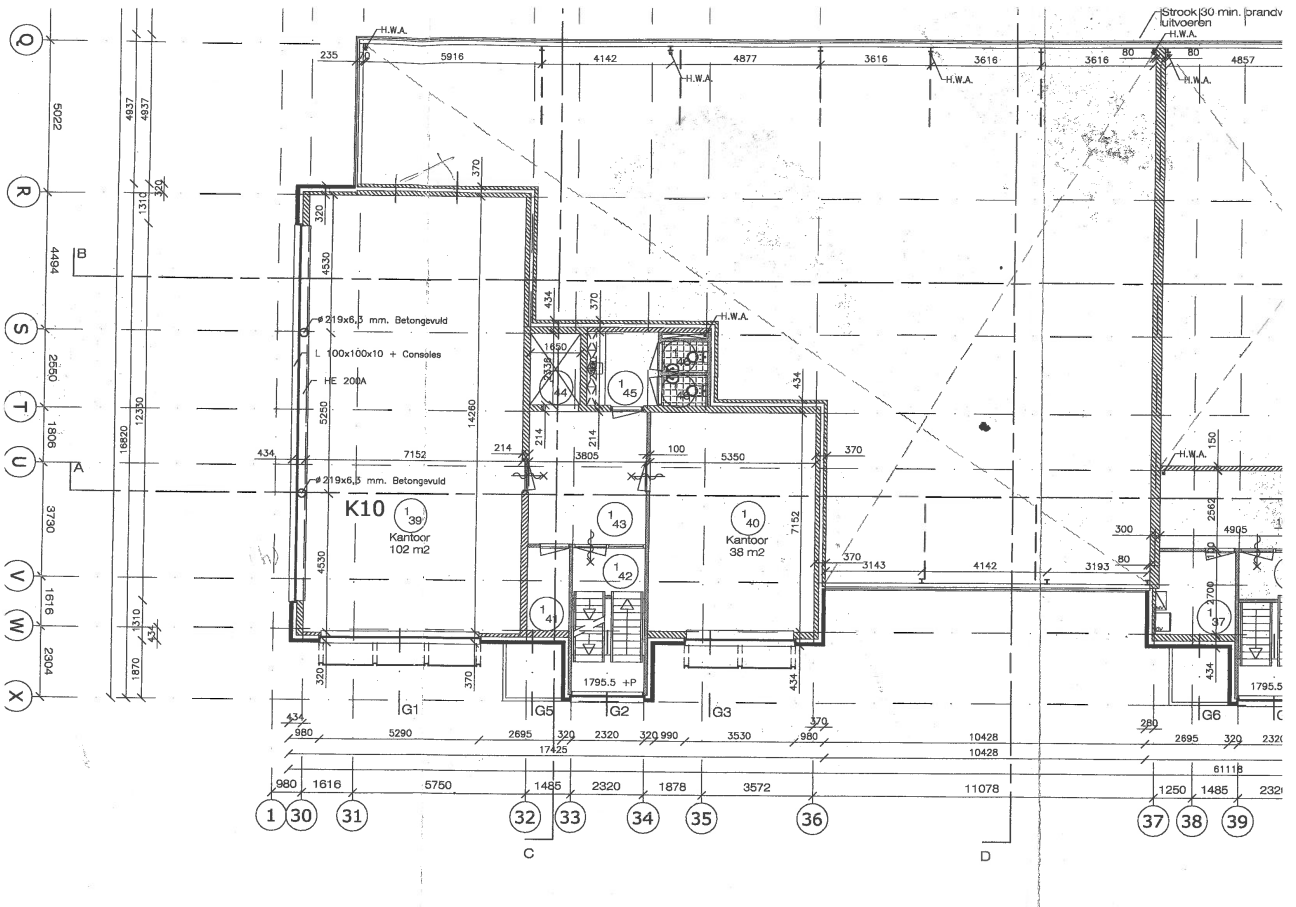
Stationsstraat 29, 5038 EC Tilburg

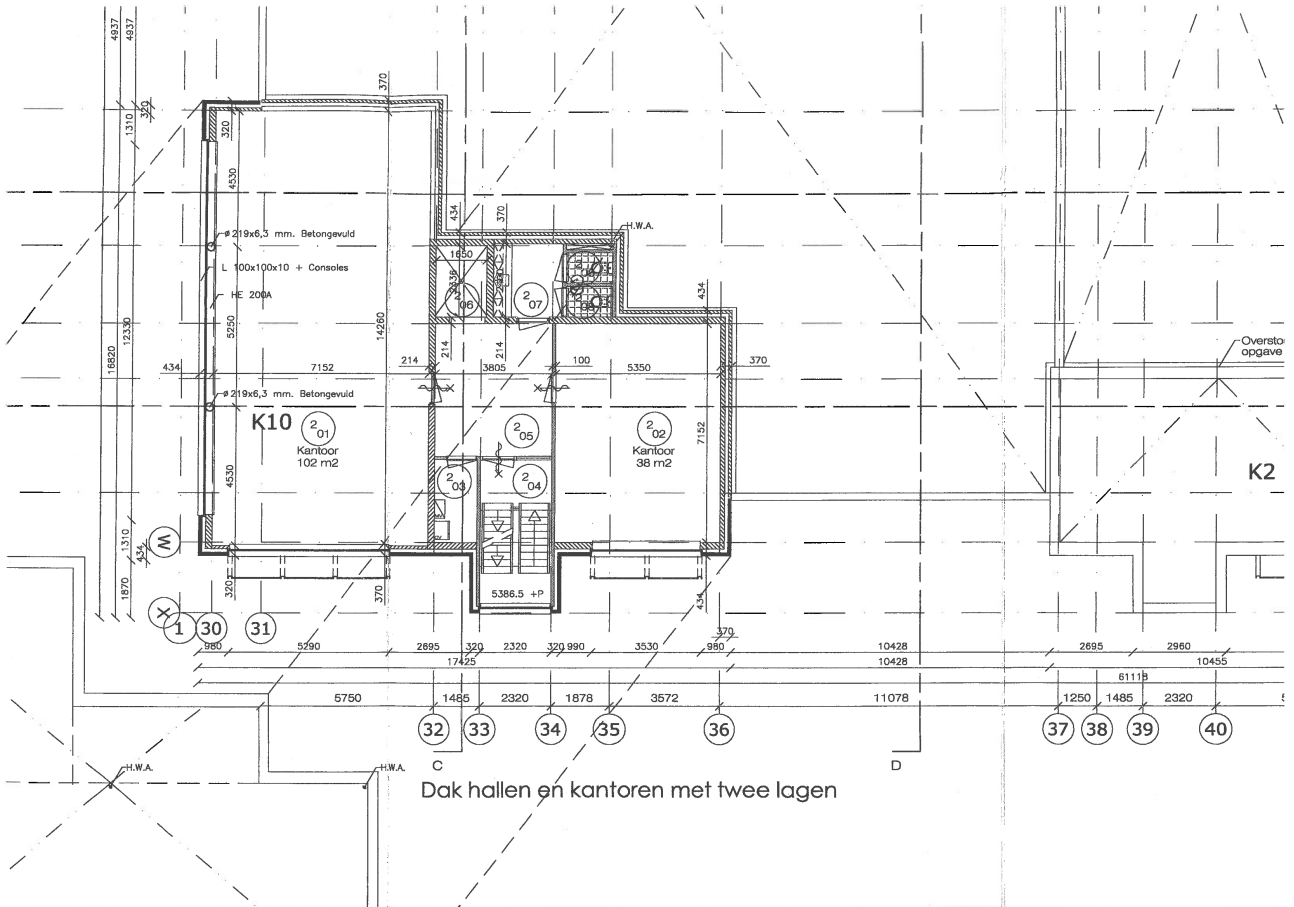
013 545 56 50  
info@smitsvanbeek.nl  
www.smitsvanbeek.nl



Metselwerk Strengperssteen waalformaat oranje/leerkeurig; smalle voeg, platvol gevoegd  
 Kort parkeren.  
 Constructie volgens berekeningen en tekeningen cc







Dak hallen en kantoren met twee lagen

















