

# Vrijblijvende informatie

## Commercieel vastgoed

Te koop / Te huur  
Bielzenspoor 2, 5131 PJ Alphen



**SMITS**  
**VAN BEEK**  
**BEDRIJFSHUISVESTING**

### **Object**

Op industrieterrein gelegen vrijstaand bedrijfsgebouw, totaal groot circa 950m<sup>2</sup>, bestaande uit

- werkplaats 720m<sup>2</sup> (inclusief spuitcabine en 2 droogruimten);
- kantoorruimte begane grond 80m<sup>2</sup>;
- kantoorruimte verdieping 40m<sup>2</sup>;
- magazijn verdieping 110m<sup>2</sup>.

### **Kadastraal**

Gemeente: Alphen en Riel  
Sectie: M  
Nummer: 342  
Groot: 1.515m<sup>2</sup>

### **Huurprijs**

De aanvangshuurprijs bedraagt € 37.500,-- per jaar, te vermeerderen met BTW.

### **Koopprijs**

De koopprijs bedraagt € 419.000,-- kosten koper.

### **Huur**

### **Indexering**

Jaarlijkse indexering voor het eerst één jaar na huuringangsdatum op basis van de Consumenten Prijs Index (CPI) Alle Huishoudens (2006=100) samengesteld door het Centraal Bureau voor de Statistiek.

### **Opleveringsdatum**

De oplevering geschiedt in onderling overleg.

### **Huurperiode**

De aanvangshuurperiode bedraagt 5 jaar, te verlengen met huurperioden van telkens 5 jaar. Afwijkende huurperioden zijn bespreekbaar.

### **Overeenkomst**

Het model huurovereenkomst kantoorruimte en andere bedrijfsruimte in de zin van 7:230a BW is uitgangspunt voor de huurovereenkomst. Dit model is vastgesteld op 30 januari 2015 door de Raad voor Onroerende Zaken (ROZ).

### **Zekerheidsstelling**

Bankgarantie of waarborgsom ter hoogte van drie maanden huur inclusief servicekosten en BTW.

### **Huurbetaling**

Huurbetaling per maand vooruit.

### **Koop**

### **Zekerheidsstelling**

Waarborgsom door koper ter grootte van 10% van de koopsom.

### **Algemeen**

### **Opleveringsdatum**

De oplevering geschiedt in onderling overleg.

### Vorbehoud

Een en ander geschiedt onder aanvaarding en uitdrukkelijk voorbehoud goedkeuring eigenaar.

Alle door ons verstrekte informatie is geheel vrijblijvend. Alle gegevens zijn met zorg samengesteld en uit ons inziens betrouwbare bron afkomstig. Ten aanzien van de juistheid ervan kunnen wij echter geen aansprakelijkheid aanvaarden.

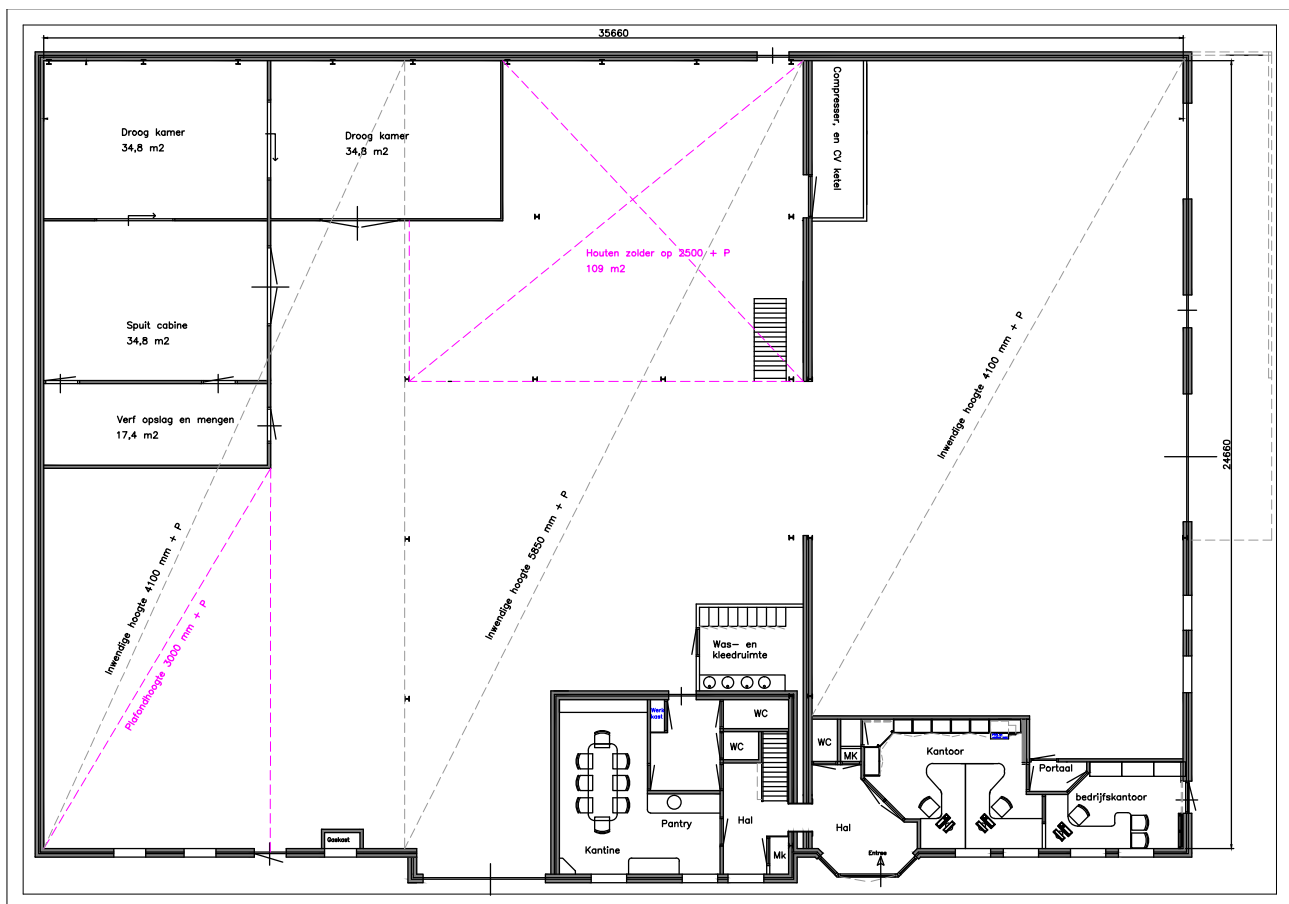
## SMITSVANBEEK Bedrijfshuisvesting

Stationsstraat 29, 5038 EC Tilburg

013 545 56 50

info@smitsvanbeek.nl

www.smitsvanbeek.nl



Uittreksel Kadastrale Kaart

Uw referentie: svb

