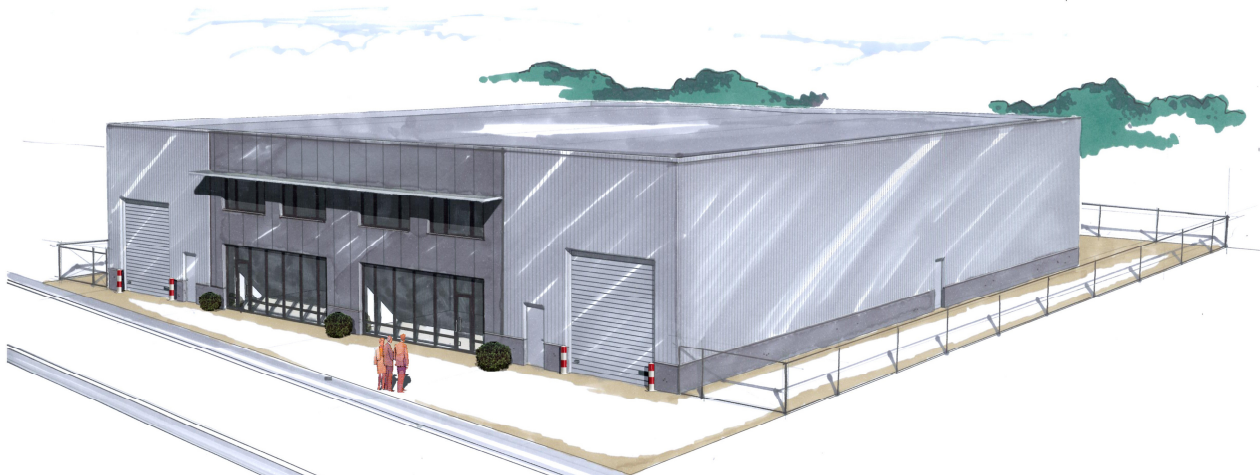


# Vrijblijvende informatie

## Commercieel vastgoed

Te huur  
De Kroonstraat 50, 5048 AP Tilburg



**SMITS**  
**VAN BEEK**  
**BEDRIJFSHUISVESTING**

### **Object**

Nieuw te bouwen bedrijfsobject op gunstige locatie op industrieterrein Kraaiven groot circa 2.150m<sup>2</sup>, bestaande uit een bedrijfshal voor productie of opslag, betonnen vloer, overheaddeuren en een in pandige ontvangstruimte/showroom, kantoorruimte met keuken en sanitair. Op de eerste verdieping kan ook op wens kantoorruimte gerealiseerd worden. Voor de deur is voldoende parkeergelegenheid.

**Een kandidaat huurder kan in overleg met verhuurder indeling en grootte van de kantoorruimte bespreken en er kan op wens een loadingdock gerealiseerd worden.**

### **Oppervlakte**

Bedrijfshal	ca. 1.960m <sup>2</sup>
Kantoorruimte / showroom begane grond	ca. 200m <sup>2</sup>
Kantoor- trainingsruimte eerste verdieping	ca. 200m <sup>2</sup>

### **Huurprijs**

De aanvangshuurprijs is op aanvraag.

### **Indexering**

Jaarlijkse indexering voor het eerst één jaar na huuringangsdatum op basis van de Consumenten Prijs Index (CPI) Alle Huishoudens (2006=100) samengesteld door het Centraal Bureau voor de Statistiek.

### **Servicekosten**

De kosten van gas, water en elektra zijn niet bij de huurprijs inbegrepen. Deze kosten dienen door huurder rechtstreeks aan de desbetreffende leveranciers te worden voldaan.

### **Huurperiode**

De aanvangshuurperiode bedraagt 5 jaar, te verlengen met huurperioden van telkens 5 jaar.

### **Overeenkomst**

Het model huurovereenkomst kantoorruimte en andere bedrijfsruimte in de zin van 7:230a BW is uitgangspunt voor de huurovereenkomst. Dit model is vastgesteld op 30 januari 2015 door de Raad voor Onroerende Zaken (ROZ).

### **Zekerheidsstelling**

Bankgarantie of waarborgsom ter hoogte van drie maanden huur inclusief servicekosten en BTW.

### **Huurbetaling**

Huurbetaling per maand vooruit.

### **Vorbehoud**

Een en ander geschiedt onder aanvaarding en uitdrukkelijk voorbehoud goedkeuring eigenaar.

Alle door ons verstrekte informatie is geheel vrijblijvend. Alle gegevens zijn met zorg samengesteld en uit ons inziens betrouwbare bron afkomstig. Ten aanzien van de juistheid ervan kunnen wij echter geen aansprakelijkheid aanvaarden.

### **SMITSVANBEEK Bedrijfshuisvesting**

Stationsstraat 29, 5038 EC Tilburg

013 545 56 50

info@smitsvanbeek.nl

www.smitsvanbeek.nl