

# Vrijblijvende informatie

## Commercieel vastgoed

Te huur

Hart van Brabantlaan 8 en 10, 5038 JL Tilburg



**SMITS**  
**VAN BEEK**  
BEDRIJFSHUISVESTING

### **Object**

Wij bieden kantoorruimte aan op de begane grond alsmede op de 1<sup>e</sup> verdieping in het prestigieuze kantoorgebouw 'Het Laken'. De begane grond is in gebruik bij Wegener en de eerste verdieping is recent in opdracht van de voormalige gebruiker op hoog niveau gerestyled en is instapklaar met alle faciliteiten en veel lichtinval. De verdiepingen worden zowel afzonderlijk als gezamenlijk te huur aangeboden.

De begane grond is circa 415m<sup>2</sup> en verdeeld in een kantoortuin, lunchruimte met pantry en spreekkamer alsmede een dubbele toiletgroep.

De indeling van de eerste verdieping voorziet in glazen binnenwanden, een lounge ruimte met keukeninrichting, grote kantoortuin en 4 grote kantoor kamers, oppervlakte is circa 338m<sup>2</sup>.

Het laken is gelegen in het spoorzonegebied in het hart van de binnenstad en op loopafstand van het Centraal station. Onder het gebouw is een grote parkeergarage aanwezig. Met de auto is het laken vanaf de snelweg en Ringbaan West binnen enkele minuten bereikbaar. Vooraanstaande gebruikers als Staatsbosbeheer, Uitgeverij Zwijsen en Regus hebben reeds voor deze locatie gekozen.

Totaal beschikbaar circa 753 m<sup>2</sup>.

Parkeren geschiedt in de onder gelegen parkeerkelder.

### **Huurprijs**

De huurprijs is op aanvraag.

### **Indexering**

Jaarlijkse indexering voor het eerst één jaar na huuringangsdatum op basis van de Consumenten Prijs Index (CPI) Alle Huishoudens (2006=100) samengesteld door het Centraal Bureau voor de Statistiek.

### **Opleveringsdatum**

De oplevering geschiedt in onderling overleg.

### **Overeenkomst**

Het model huurovereenkomst kantoorruimte en andere bedrijfsruimte in de zin van 7:230a BW is uitgangspunt voor de huurovereenkomst. Dit model is vastgesteld op 30 januari 2015 door de Raad voor Onroerende Zaken (ROZ).

### **Zekerheidsstelling**

Bankgarantie of waarborgsom ter hoogte van drie maanden huur inclusief servicekosten en BTW.

### **Huurbetaling**

Huurbetaling per maand vooruit.

### **Voorbehoud**

Een en ander geschiedt onder aanvaarding en uitdrukkelijk voorbehoud goedkeuring eigenaar.

### **BTW**

Indien huurder niet aan het 90% criterium voldoet, zal er van rechtswege sprake zijn van omzetbelasting vrijgestelde verhuur. Alsdan wordt de overeengekomen kale huurprijs exclusief omzetbelasting, zodanig verhoogd dat het voor verhuurder ontstane financiële nadeel wordt gecompenseerd.

Alle door ons verstrekte informatie is geheel vrijblijvend. Alle gegevens zijn met zorg samengesteld en uit ons inziens betrouwbare bron afkomstig. Ten aanzien van de juistheid ervan kunnen wij echter geen aansprakelijkheid aanvaarden.

## SMITSVANBEEK Bedrijfshuisvesting

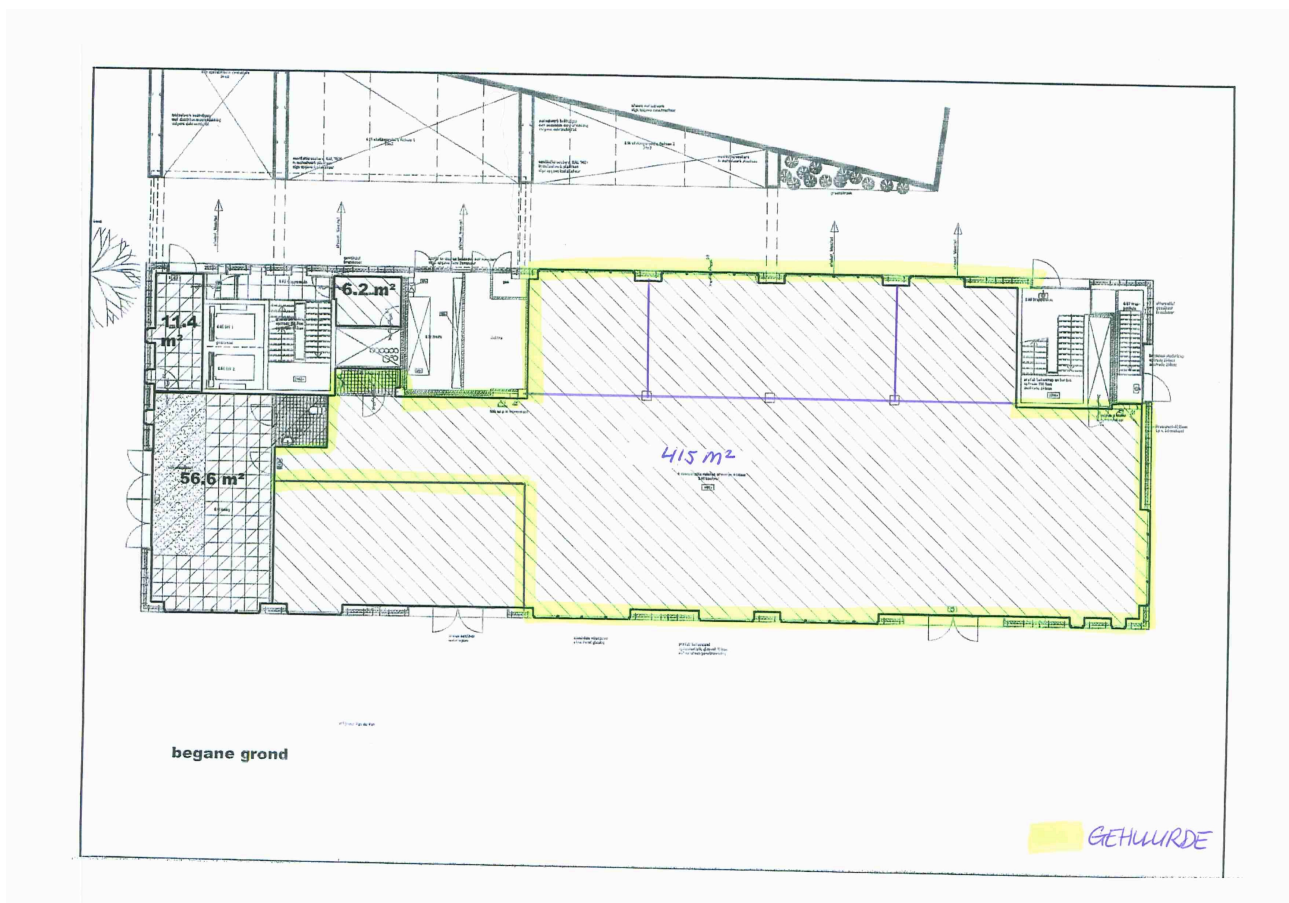
Stationsstraat 29, 5038 EC Tilburg

013 545 56 50

info@smitsvanbeek.nl

[www.smitsvanbeek.nl](http://www.smitsvanbeek.nl)

Plattegrond begane grond, in geel de beschikbare kantooruimte



**Plattegrond eerste verdieping, in geel de beschikbare kantoorruimte**

