

Vrijblijvende informatie

Commercieel vastgoed

Te huur / Te koop
Beneluxlaan 59-10, 5042 WK Tilburg



SMITS
VAN BEEK
BEDRIJFSHUISVESTING

Object

In 2008 gebouwd bedrijfsobject, bestaande uit vijf aantrekkelijke en multifunctionele businessunits. Momenteel is 1 businessunit beschikbaar, volledig zelfstandig, gelegen op de begane grond en voorzien van kantoorruimte aan de straatzijde gecombineerd met bedrijfsruimte aan de achterzijde. Het object heeft een representatieve en aansprekende architectuur en goed ingedeelde ruimtes. De businessunit Beneluxlaan 59-10 kan eventueel worden gecombineerd met de bovengelegen woonruimte Beneluxlaan 59-09. De Beneluxlaan is goed bereikbaar en centraal gelegen in de wijk 't Zand, nabij NS Station-West en winkelcentrum 'Westermarkt'. Er zijn gratis parkeermogelijkheden voor de deur langs de openbare weg aanwezig.

Oppervlakte

Beneluxlaan 59-10:

Circa 200m² kantoor- en bedrijfsruimte

- begane grond: circa 80m² kantoorruimte / showroom

- begane grond: circa 120m² multifunctionele bedrijfsruimte / opslag / parkeren met 2 overheaddeuren.

Beneluxlaan 59-09:

- eerste verdieping (boven 59-10): circa 100m² woonruimte

Huur

Huurprijs

Beneluxlaan 59-10:

Begane grond:

€ 1.850,- per maand, te vermeerderen met BTW en servicekosten

Beneluxlaan 59-09:

Woning eerste verdieping:

€ 950,- per maand, te vermeerderen met servicekosten

Indexering

Jaarlijkse indexering voor het eerst één jaar na huuringsdatum op basis van de Consumenten Prijs Index (CPI) Alle Huishoudens (2006=100) samengesteld door het Centraal Bureau voor de Statistiek.

Servicekosten

De kosten van gas, water en elektra zijn niet bij de huurprijs inbegrepen. Deze kosten dienen door huurder rechtstreeks aan de desbetreffende leveranciers te worden voldaan. De overige servicekosten voor de leveringen en diensten door verhuurder zijn in onderling overleg en komen voor rekening van huurder.

Huurperiode

De aanvangshuurperiode bedraagt 5 jaar, te verlengen met huurperioden van telkens 5 jaar.

Afwijkende huurperioden zijn bespreekbaar.

Overeenkomst

Het model huurovereenkomst kantoorruimte en andere bedrijfsruimte in de zin van 7:230a BW is uitgangspunt voor de huurovereenkomst. Dit model is vastgesteld op 30 januari 2015 door de Raad voor Onroerende Zaken (ROZ).

Zekerheidsstelling

Bankgarantie of waarborgsom ter hoogte van drie maanden huur inclusief servicekosten en BTW.

Huurbetaling

Huurbetaling per maand vooruit.

Servicekosten

De kosten van gas, water en elektra zijn niet bij de huurprijs inbegrepen. Deze kosten dienen door huurder rechtstreeks aan de desbetreffende leveranciers te worden voldaan. De eventuele overige servicekosten voor de leveringen en diensten door verhuurder zijn in onderling overleg.

BTW

Indien huurder niet aan het 90% criterium voldoet, zal er van rechtswege sprake zijn van omzetbelasting vrijgestelde verhuur. Alsdan wordt de overeengekomen kale huurprijs exclusief omzetbelasting, zodanig verhoogd dat het voor verhuurder ontstane financiële nadeel wordt gecompenseerd.

Koop**Koopprijs**

Beneluxlaan 59-10:

Begane grond:

Beneluxlaan 59-09:

Woning eerste verdieping:

De koopprijs van het geheel bedraagt € 400.000,- kosten koper en deels te vermeerderen met BTW.

Zekerheidsstelling

Waarborgsom door koper ter grootte van 10% van de koopsom.

Algemeen**Opleveringsdatum**

De oplevering geschiedt in onderling overleg.

Voorbehoud

Een en ander geschiedt onder aanvaarding en uitdrukkelijk voorbehoud goedkeuring eigenaar.

Alle door ons verstrekte informatie is geheel vrijblijvend. Alle gegevens zijn met zorg samengesteld en uit ons inziens betrouwbare bron afkomstig. Ten aanzien van de juistheid ervan kunnen wij echter geen aansprakelijkheid aanvaarden.

SMITSVANBEEK Bedrijfshuisvesting

Stationsstraat 29, 5038 EC Tilburg

013 545 56 50

info@smitsvanbeek.nl

www.smitsvanbeek.nl

Businessunits met bovenwoning Beneluxlaan Tilburg

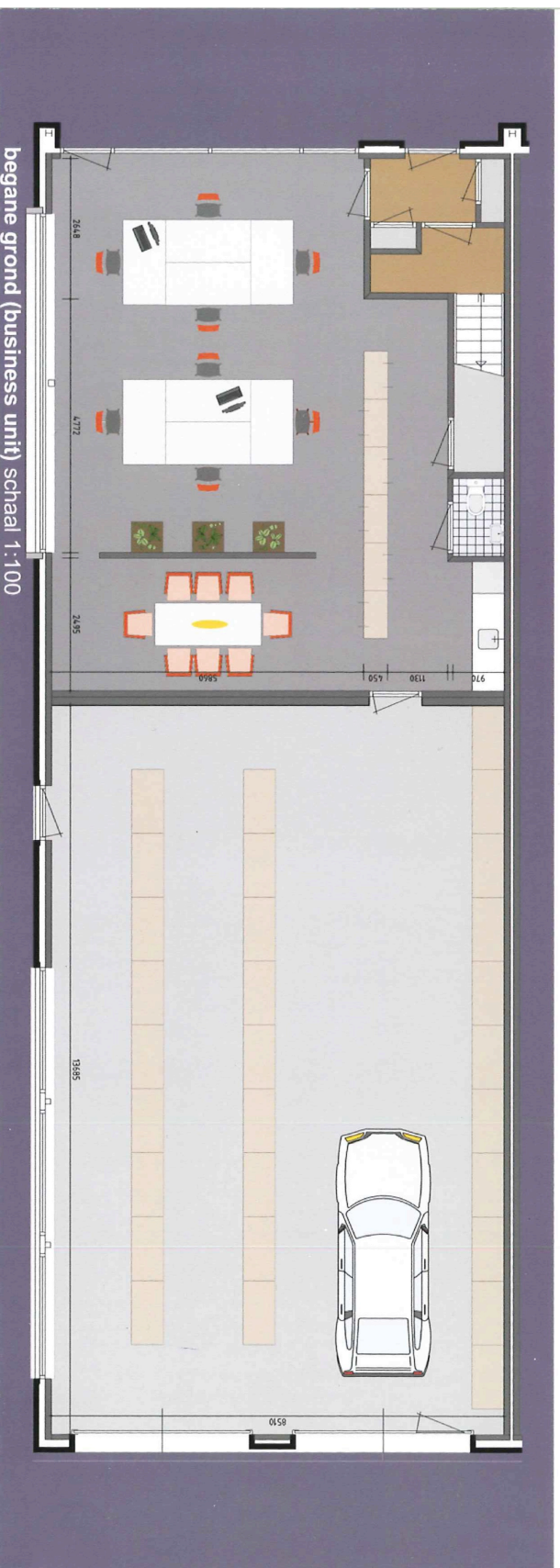
Aan de Beneluxlaan te Tilburg wordt een bedrijfsverzamelgebouw gerealiseerd bestaande uit vijf multifunctionele businessunits. De businessunits in combinatie met bovenwoning hebben een vloeroppervlakte van circa 300 m², onderverdeeld in een kantoorruimte (80 m²) gesitueerd aan de Beneluxlaan (zichthooflocatie), een bedrijfsruimte (120 m²) gesitueerd aan de Valkenijchstraat en een bovenwoning (100 m²) op de 1e verdieping met een entree aan de Beneluxlaan.

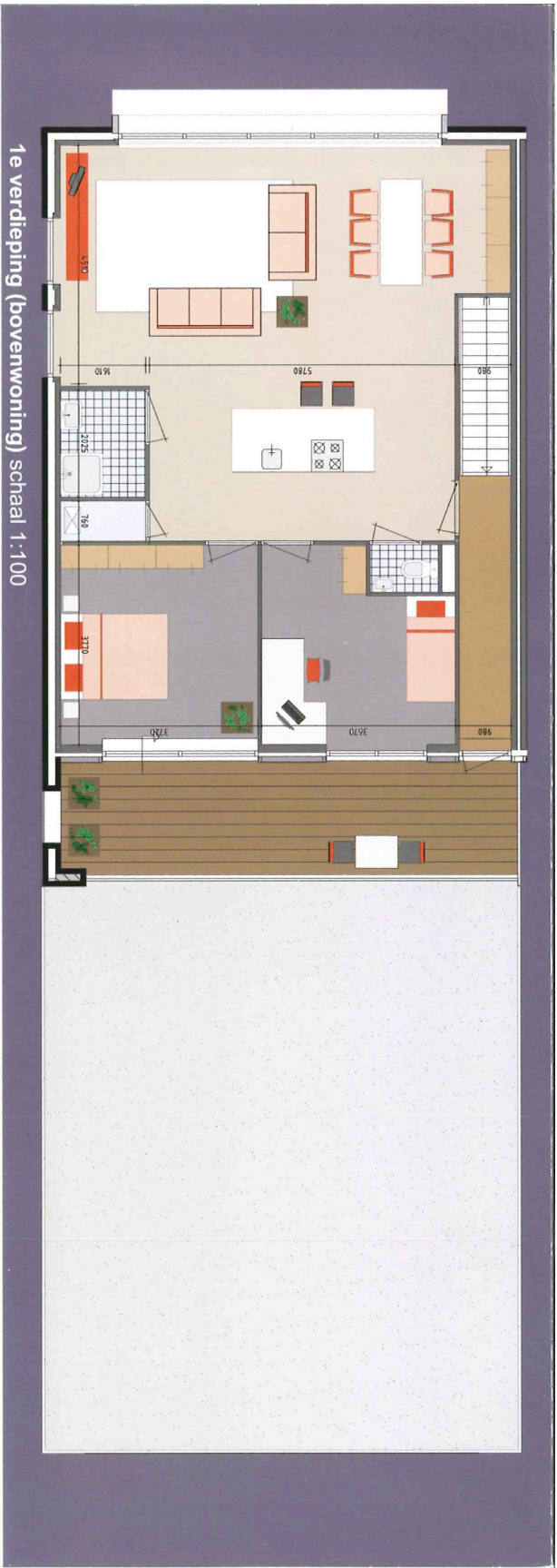
De businessunit op de kopgevel kan volledig worden benut als kantoorruimte.

De Beneluxlaan is centraal gelegen in de wijk 't Zand, nabij Station-West en winkelcentrum 'Westermarkt' en wordt gekenmerkt door een goede bereikbaarheid.

Bij de realisatie van het bedrijfsverzamelgebouw wordt gebruik gemaakt van hoogwaardige en duurzame materialen. Het bedrijfsverzamelgebouw wordt volledig uitgevoerd in schoonmetsewerk met aluminium kozijnen, is optimaal geïsoleerd en wordt afgewerkt met oog voor detail.

Hierdoor sluit het bedrijfsverzamelgebouw naadloos aan op de wensen en eisen van ondernemers die hechten aan een representatieve uitstraling.





Opleveringsniveau businessunits

De businessunits worden turnkey opgeleverd.

Onder turnkey wordt verstaan:

- Afgewerkte betonvloer (vloerbelasting maximaal 1.000 kg/m²);
- Aluminium kozijnen voorzien van dubbel glas;
- De bedrijfsruimte wordt voorzien van twee aluminium overhead deuren, waarvan een elektrisch bedienbaar;
- Toilet voorzien van sanitair;
- Mechanische ventilatie;
- Elektrische installatie;
- Kantoorruimte voorzien van inbouwarmaturen;
- CV-installatie met radiatoren in de kantoorruimte;
- Pantry.

Opleveringsniveau bovenwoningen

De bovenwoningen worden opgeleverd met de volgende voorzieningen:

- Aluminium kozijnen voorzien van dubbel glas;
- Volledige isolatie;
- Badkamer en toilet voorzien van sanitair;
- Mechanische ventilatie;
- Elektrische installatie;
- CV-installatie;
- Inbouwkeuken voorzien van diverse inbouwapparatuur.













