

# Vrijblijvende informatie

## Commercieel vastgoed

Te koop / Te huur

Zuiderkruisweg 1, 3 en 5, 5015 TB Tilburg

Centaurusweg 123, 5015 TC Tilburg



**SMITS**  
**VAN BEEK**  
**BEDRIJFSHUISVESTING**

### **Object**

Op bijzonder fraaie en unieke zichtlocatie langs het tangent Burgemeester Bechtweg N261 op de hoek van Zuiderkruisweg en Centaurusweg aan de rand van Bedrijventerrein Loven gelegen statig en modern kantoorgebouw, totaal groot circa 2.376m<sup>2</sup> VVO kantoorruimte met 85 parkeerplaatsen.

In het hart van het gebouw, tussen beide vleugels, is de imposante entree, hal gesitueerd voorzien van balie, atrium, sanitaire ruimten, trapopgang en lift. Elke kantoorverdieping is afsluitbaar en zelfstandig te gebruiken.

Huren in combinatie met 30.000m<sup>2</sup> logistieke bedrijfsruimte is bespreekbaar.

### **Beschikbaar**

Zuiderkruisweg 1, 3 en 5, 5015 TB Tilburg / Centaurusweg 123, 5015 TC Tilburg  
Beschikbaar voor verhuur is het gebouw in zijn geheel, zowel de linker vleugel, groot 1.128m<sup>2</sup>, als de rechter vleugel van het gebouw, groot circa 1.248m<sup>2</sup> VVO, elk verdeeld over 3 bouwlagen van elk circa 400m<sup>2</sup>. Het geheel is beschikbaar, de beide vleugels zijn afzonderlijk beschikbaar en deelverhuur is mogelijk per verdieping van circa 400m<sup>2</sup> of 800m<sup>2</sup> kantoorruimte.

Huren in combinatie met 30.000m<sup>2</sup> logistieke bedrijfsruimte is bespreekbaar.

### **Oppervlakte**

Begane grond:	circa 819m <sup>2</sup> kantoorruimte
Eerste verdieping:	circa 752m <sup>2</sup> kantoorruimte
Tweede verdieping:	circa 805m <sup>2</sup> kantoorruimte
Totaal groot:	circa 2.376m <sup>2</sup> VVO kantoorruimte

### **Parkeren**

Er zijn 85 parkeerplaatsen beschikbaar op eigen terrein.

### **Voorzieningen**

Het object beschikt over alle benodigde faciliteiten en voorzieningen.

### **Opleveringsdatum**

De oplevering geschiedt in onderling overleg.

### **Huur**

#### **Huurprijs**

De huurprijs is op aanvraag.

#### **Indexering**

Jaarlijkse indexering voor het eerst één jaar na huuringsdatum op basis van de Consumenten Prijs Index (CPI) Alle Huishoudens (2006=100) samengesteld door het Centraal Bureau voor de Statistiek.

#### **Servicekosten**

De kosten van gas, water en elektra zijn niet bij de huurprijs inbegrepen. Deze kosten dienen door huurder aan de desbetreffende leveranciers te worden voldaan. De eventuele overige servicekosten voor de leveringen en diensten door verhuurder zijn in onderling overleg.

#### **Huurperiode**

De aanvangshuurperiode bedraagt 5 jaar, te verlengen met huurperioden van telkens 5 jaar. Afwijkende huurperioden zijn bespreekbaar.

**Overeenkomst**

Het model huurovereenkomst kantoorruimte en andere bedrijfsruimte in de zin van 7:230a BW is uitgangspunt voor de huurovereenkomst. Dit model is vastgesteld op 30 januari 2015 door de Raad voor Onroerende Zaken (ROZ).

**Zekerheidsstelling**

Bankgarantie of waarborgsom ter hoogte van drie maanden huur inclusief servicekosten en BTW.

**Huurbetaling**

Huurbetaling per maand vooruit.

**Koop****Koopprijs**

De koopprijs is op aanvraag en kosten koper.

**Kadaster**

Gemeente:	Tilburg
Sectie:	U
Nummer:	969
Grootte perceel:	5.409m <sup>2</sup>

**Zekerheidsstelling**

Waarborgsom door koper ter grootte van 10% van de koopsom.

**Algemeen****Voorbehoud**

Een en ander geschiedt onder aanvaarding en uitdrukkelijk voorbehoud goedkeuring eigenaar.

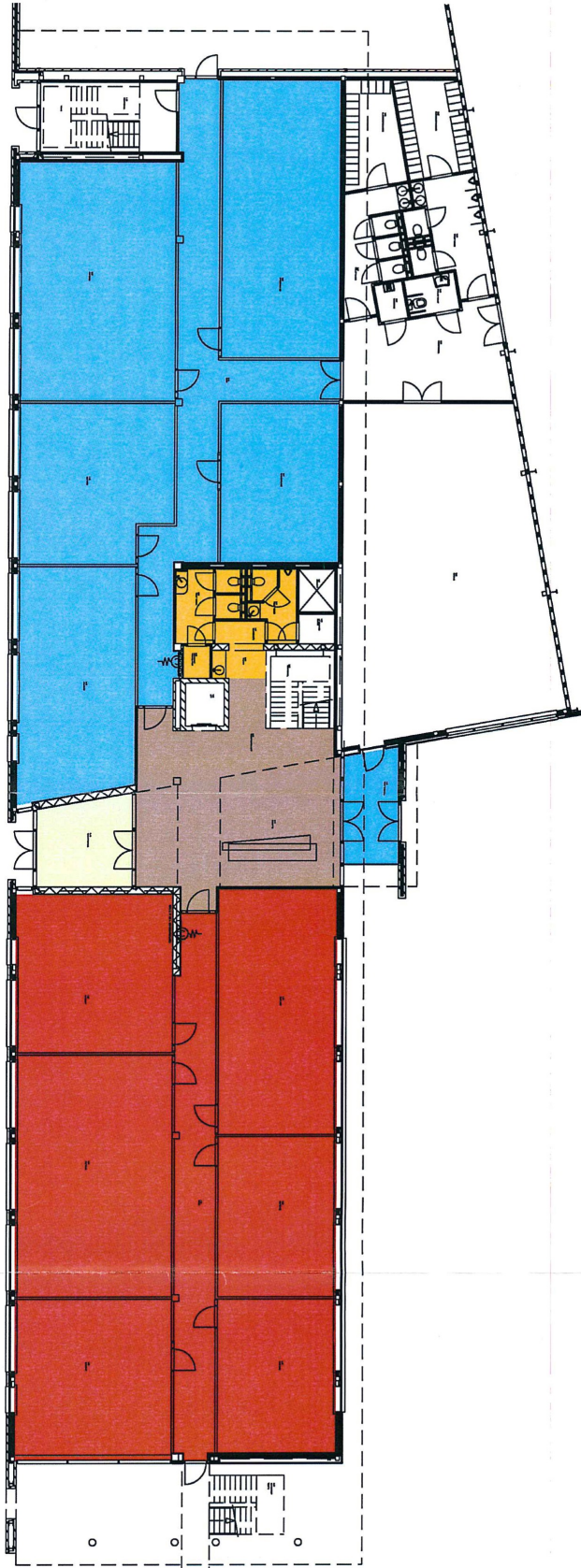
Alle door ons verstrekte informatie is geheel vrijblijvend. Alle gegevens zijn met zorg samengesteld en uit ons inziens betrouwbare bron afkomstig. Ten aanzien van de juistheid ervan kunnen wij echter geen aansprakelijkheid aanvaarden.

**SMITSVANBEEK Bedrijfshuisvesting**

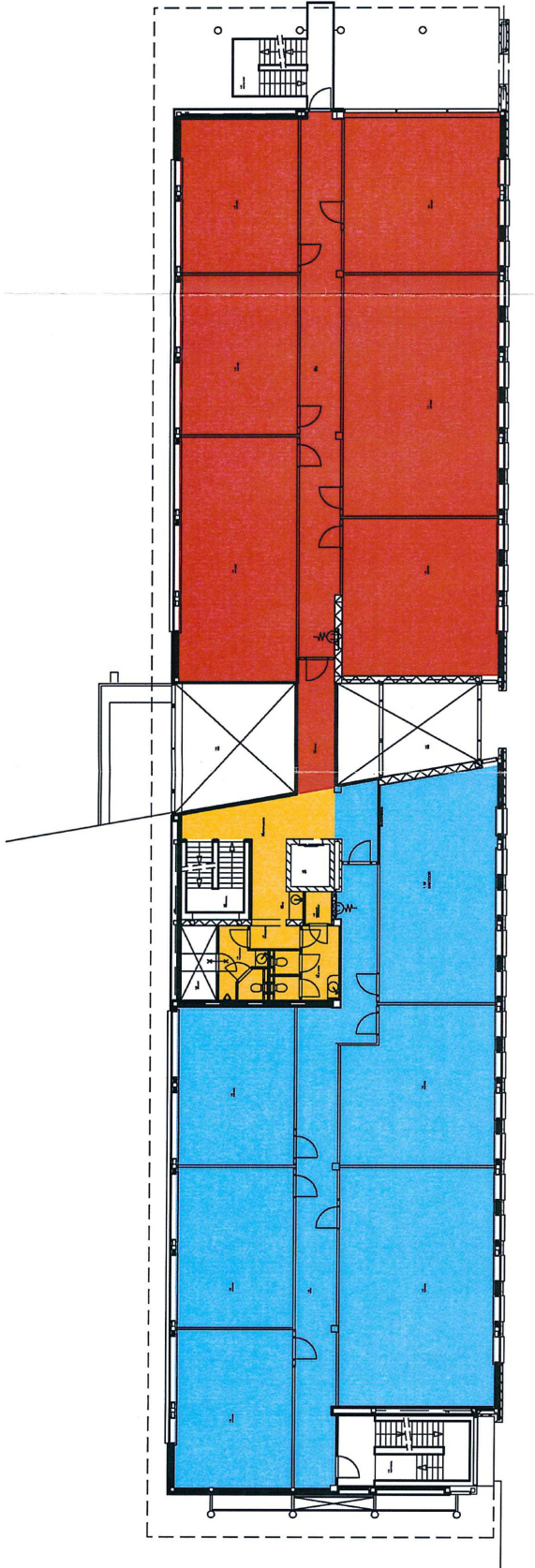
Stationsstraat 29, 5038 EC Tilburg

013 545 56 50  
info@smitsvanbeek.nl  
www.smitsvanbeek.nl

Begane grond



**Eerste verdieping**



**Tweede verdieping**

